



UPS ESOL RTH-C

CON BATERÍAS EXTERNAS

Disponibles en modelo 3:1 6kVA y 10kVA



Pantalla LCD de 2 posiciones que permite instalar la UPS en formato Torre o en Rack según necesidad.



ALTA POTENCIA EN SOLO 5U DE ESPACIO EN RACK

- Disponible en 6 y 10 kVA
- On Line - Doble Conversión
- Monofásica (1:1) y Tri Mono (3:1)
- Factor de Potencia: 0.9
- Permite conectar Plug&Play hasta 3 bancos en baterías
- Pantalla LCD de 2 posiciones que permite instalar la UPS en formato Torre o en Rack según necesidad.



TELECOM



DATA CENTER



EQUIPOS MÉDICOS



SERVIDORES



MINERÍA



SEGURIDAD

- Permite configuración en paralelo o redundante (N+X)
- USB, RS232. Tarjeta SNMP para monitoreo remoto vía web y tarjeta de Relé son opcionales.
- Función EPO y ECO.
- Es compatible con generadores y se adapta a entornos eléctricos hostiles gracias a su amplio rango de voltaje de entrada.
- Incluye Kit de rieles.



IDENTIFICACIÓN DE PARTES

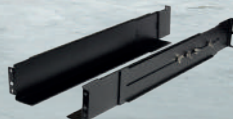
1. EPO
2. Ranura Inteligente (SNMP)
3. EPO
4. Puerto USB
5. Puerto Comm RS-232
6. Conector de batería
- 7 Puerto paralelo 1
8. Puerto paralelo 2
9. AC Input

ACCESORIOS OPCIONALES

Bypass Rackeable
6/10kva monofasico
SKU: BYPASSPT610KVA



Kit de Rieles ESOL RTH
SKU: ACCESRIELESO



Banco de Baterías ESOL RT 6/10 KVA
SKU: BPESOL2009-6/10KVACB



Tarjeta SNMP
SKU: SNMP-ESOL-KVA



PDU 10 ENCHUFES 10A
C13 ENTRADA C14 /
SKU: PDURIEC10



ESPECIFICACIONES TÉCNICAS

CARACTERÍSTICAS	ESOL RTH-C 6kVA	ESOL RTH-C 10kVA
Topología	On Line	
Potencia VA/Watts	6000VA / 6000W	10000VA / 10000W
SKU	UPSBPESOLRTHC6KVA	UPSBPESOLRTHC10KVA
Factor Potencia	0,9	
Formato	Rack y Torre	
Espacio en Rack	5U (2U UPS + 3U Banco Baterías)	
Panel	LCD	
ENTRADA		
Voltaje nominal	208/220/230/240Vac	
Rango Voltaje	110 ~300Vac	
Rango Voltaje (Modo By pass)	Max voltaje: 220V: +25%(opcional+10%, +15%+20)230V:+20%(opcional+10%,+15%)240- V:+15%(opcional+10%)Min. Voltaje: -45%(opcional-20%.-30%)	
Rango Frecuencia modo operación	40~70Hz	
Rango Frecuencia modo By pass	± 10%	
Rango Frecuencia Modo ECO	Igual que en modo Bypass	
Distorsion Armónica (TDHi)	≤2% (100% carga lineal) ≤5% (100% carga no lineal)	
Factor de Potencia	≤0,99 @voltaje nominal (100% carga)	
SALIDA		
Voltaje nominal	208/220/230/240 Vac	
Regulación de Voltaje	± 1%	
Frecuencia (Modo en línea)	47~53Hz o 57~63Hz	
Frecuencia (Modo Batería)	50/60Hz ±0,1Hz	
Factor de Cresta	3:01	
Forma de Onda	Sinusoidal pura	
Distorsion Armónica (TDHv)	≤2 % THD (carga lineal) ≤2% THD (carga no lineal)	
Eficiencia	>94%	
Tiempo de Transferencia	0ms	
BATERÍAS		
Baterías Internas	Incluye banco con 20 baterías 12V/9Ah	
Tipo Baterías	Plomo Acido selladas (libre Mantenimiento)	
Tiempo de recarga	5 horas (para 90% de capacidad)	
Cargador	10A	
Voltaje	192/240Vdc	
BANCO BATERÍAS ADICIONAL		
SKU	BPESOL2009-6/10KVA	
Configuración	20 baterías 12V/9Ah	
Voltaje carga		
AUTONOMÍA A PLENA CARGA		
Con banco incluido	7 min	3 min
+ (1) banco adicional	20 min	10 min
+ (2) bancos adicionales	38 min	18 min
+ (3) bancos adicionales	50 min	26 min
PROTECCIÓN SOBRECARGA		
Modo en línea	Carga ≤110%: ultimos 10min, ≤130%: ultimo 1min, ≤150%: ultimo 3seg.>150% Pasa al Modo Bypass inmediatamente	
Modo bypass	40A (Breaker de Entrada)	60A (Breaker de Entrada)
CONEXIÓN Y ADMINISTRACIÓN		
Puerto Comunicación	USB, RS232. Tarjeta Paralelismo (opcional), Tarjeta SNMP (Opcional), Tarjeta Relé (Opcional)	
Interface de comunicación	CD software monitoreo y Shutdown	
CONDICIONES AMBIENTALES		
Rango de Humedad	0-90% (sin condensación)	
Temperatura Almacenamiento	0 ~ 40 / -25 ~ 55	
Altitud	<1500m	
Nivel del Ruido	46 dB a 1 metro	54 dB a 1 metro
CARACTERÍSTICAS		
Peso Neto UPS kg	13	15
Tamaño Neto UPS mm	490x440x88 (2U)	585x440x88 (2U)
Peso neto Banco Baterías kg	62	
Tamaño neto Banco Baterías mm	720x443x131 (3U)	
SEGURIDAD		
IEC/EN62040-1,IEC/EN60950-1		
EMC	IEC/EN62040-2, IEC61000-4-2, IEC61000-4-3, IEC61000-4-4, IEC61000-4-5, IEC610004-6.IEC61000-4-8	
SOPORTE		
Garantía	3 años UPS, 2 años baterías	



UPS



ESTABILIZADORES



SERVICIOS



BATERÍAS



DATACENTER